

# Gamme FTV

## Chaudières tubes à feu simplifiées



Des produits  
dont vous avez besoin  
par des gens de cœur

Échangeur de chaleur à tubes  
à feu en acier inoxydable pour  
une efficacité et une durabilité  
exceptionnelles

Solution fiable et abordable  
pour chaque maison

Versions chauffage seulement  
ou Combi offertes en 3 formats:  
110, 150 et 190 MBH



AFUE 95 %



# Tout ce dont vous avez besoin

La FTV est une chaudière murale à haute efficacité équipée d'un **échangeur de chaleur vertical à tubes à feu** en acier inoxydable 439 éprouvé dans l'industrie. L'écran programmable convivial de NTI et les composants faciles d'accès **facilitent son installation, sa mise en service et son entretien**, tandis que sa conception unique permet une configuration simplifiée de tuyauterie **pour limiter les coûts**.

La FTV Combi procure la même capacité de chauffage des locaux en plus de produire l'eau chaude sanitaire sans fin, ce qui en fait un formidable appareil 2-en-1.

Les solutions intelligentes et les composants de qualité de la FTV vous garantissent **le meilleur rapport qualité-prix**.



## Efficacité et durabilité

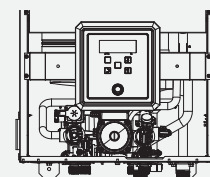
L'échangeur de chaleur de la FTV est fait d'acier inoxydable 439 pour assurer une durabilité maximale.

Tous les échangeurs de chaleur à tubes à feu ne sont PAS identiques ! Nos tubes à feu sont alvéolés afin d'extraire le maximum d'énergie thermique sans avoir besoin d'insertions qui se dégraderont avec le temps.

## Plateforme multi-gamme

Pour faciliter l'entretien de toutes ses chaudières, NTI rationalise les pièces de ses différentes gammes afin de minimiser le nombre de pièces différentes que vous devez stocker et transporter.

Plus important encore, si vous vous entraînez sur un produit, vous serez automatiquement familiarisé avec les autres appareils de NTI.



## Douches simultanées de 2.5 gpm (temp. d'entrée de 55 °F)

FTV 110C



FTV 150C



FTV 190C



## Eau chaude sur demande (Combi)

Avec la FTV Combi, chaque propriétaire peut profiter du confort de l'eau chaude inépuisable et du chauffage des locaux en un seul appareil.

Cela réduit considérablement le coût d'installation et l'encombrement dans un local technique.

Ces économies vous appartiennent !

## Pompe intégrée et aucune nécessité de circuit primaire ou de pompe système (Combi)

La FTV Combi est équipée d'une pompe, d'un échangeur de chaleur à plaques et d'une dérivation de pression. La pompe interne peut assurer la circulation dans les systèmes de chauffage à vannes de zone, ce qui vous permet d'économiser le coût d'un circulateur (limité aux systèmes ne nécessitant pas plus de 6 gpm à 9 pi de hauteur manométrique - voir le manuel d'installation).



# Les détails font toute la différence !

Chez NTI, nous écoutons nos clients et vos commentaires guident notre processus d'innovation. Au fil des années, nous avons donc mis en œuvre des améliorations continues et de nouvelles fonctionnalités avec un seul objectif : votre satisfaction.

## Technologie de condensation de pointe

En tant que l'un des pionniers de l'introduction des chaudières à condensation à haute efficacité en Amérique du Nord, NTI ne conçoit que des produits classés « en tête de liste ».

La FTV affiche une cote AFUE de 95 % avec taux de modulation de 10:1.

**AFUE 95 %**

## Collecteur à faible perte de charge inclus (Combi)

Nous nous efforçons de vous faciliter la vie. Pour cette raison, le FTV Combi comprend un collecteur de circuit primaire à faible perte, ce qui réduit le temps et le coût d'installation.

Le système comprend un 'tridicator' qui s'adapte facilement dans le raccord disponible. Trop simple, non?



## Sonde extérieure incluse

Nous nous assurons que vous ayez les composants appropriés pour installer nos chaudières. Notre sonde de régulation en fonction de la température extérieure de haute qualité est éprouvée sur le terrain (et est incluse !).



## Allumage par étincelle à haute intensité

Nous sommes reconnus pour notre démarrage de qualité. Toutes les chaudières NTI sont équipées d'un transformateur d'étincelle externe à haute intensité pour garantir un allumage sans faille, à tout coup.



## Raccords d'évent universels avec orifice d'essai intégré

Nos raccords d'évent comprennent un orifice pour analyseur de combustion et acceptent des conduits en PVC, PP et acier inoxydable sans aucun adaptateur.



## Meilleure évacuation – 2 po jusqu'à 100 pi

Grâce à la basse température des gaz de combustion et à la puissante soufflante, vous pouvez évacuer les gaz de combustion jusqu'à 100 pi par un conduit de 2 po ou jusqu'à 150 pi par un conduit de 3 po, même avec du PVC (selon les codes locaux).

**2 po : 100 pi  
3 po : 150 pi**

## Conversion du type de gaz sans effort

Pour convertir votre chaudière du gaz naturel au propane ou inversement, rien de plus simple. Vous n'avez que 2 vis à enlever pour installer le venturi fourni.



## Batterie de chaudières en cascade

Reliez jusqu'à 16 chaudières grâce à notre fonction intégrée de cascade pour convenir facilement aux installations les plus exigeantes. Aucun périphérique nécessaire.

**x 16**

## Sonde avancée de débit d'eau chaude (Combi)

Notre sonde de débit d'eau chaude sanitaire, conçue pour les fluides agressifs à grand volume, ne contient pas de pièces mobiles et constitue la solution la plus fiable sur le marché.



## Prise de courant 120 V pratique

Si les électriciens vous oublient, vous pouvez compter sur NTI. Tous les appareils NTI, y compris nos nouvelles chaudières FTV, sont équipés d'une prise de courant de 120 V. Vous pouvez l'utiliser pour alimenter une pompe de condensat ou... pour recharger votre téléphone !



## Échangeur de chaleur ECS à plaques brasées (Combi)

Notre échangeur de chaleur à plaques brasées de haute qualité, certifié NSF, est dimensionné pour fournir toute l'eau chaude dont vous avez besoin, que ce soit dans un petit condo ou une grande maison.

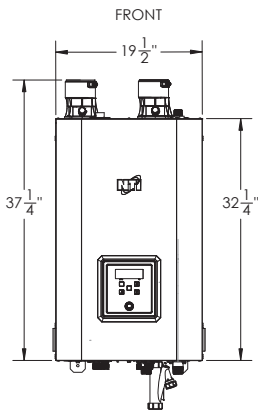


## Affichage facile à programmer

L'affichage bien connu de NTI est intuitif et puissant, avec plusieurs options programmables et paramètres visibles. L'interrupteur marche/arrêt est judicieusement situé à l'avant.

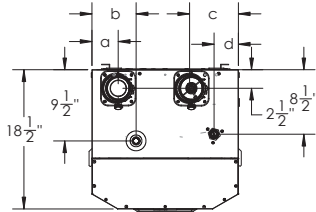


# Dimensions



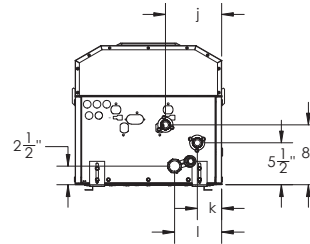
DESSUS

DIM	FTV 110/C	FTV 150/C	FTV 190/C
a	14 1/2"	3 1/2"	3 1/2"
b	7 3/4"	5 3/4"	5 3/4"
c	14 3/4"	6 1/2"	5 3/4"
d	12 1/4"	3 1/4"	2 1/2"



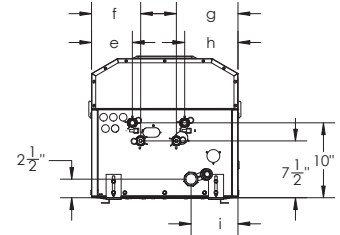
DESSOUS - CHAUFFAGE SEUL

DIM	FTV 110	FTV 150	FTV 190
j	6 1/2"	7 1/2"	6 3/4"
k	2 1/4"	3 1/4"	2 1/2"
l	14 1/2"	6 1/4"	2 1/2"



DESSOUS - COMBI

DIM	FTV 110C	FTV 150C	FTV 190C
e	6 1/4"	5 1/2"	6 1/4"
f	7 1/2"	6 1/2"	7 1/4"
g	7 1/4"	8 1/4"	7 1/2"
h	6 1/4"	7"	6 1/4"
i	14 1/2"	6 1/4"	2 1/2"



# Specifications

Spécifications

	FTV110/C	FTV150/C	FTV190/C
Puissance d'entrée	11 - 110 MBH	15 - 150 MBH	19 - 190 MBH
Chauffage et ECS (Combi)	95%		
Capacité de chauffage	101 MBH	138 MBH	176 MBH
Net AHRI Rating	88 MBH	120 MBH	153 MBH
Débit ECS avec élévation temp. 77 °F (Combi)	2.7 GPM	3.6 GPM	4.5 GPM
Type d'installation	Intérieure murale (support disponible pour installation au sol)		
Poids	88 lb	98 lb	120 lb
Gaz	NPT femelle 1/2 po		
Eau	NPT mâle 3/4 po		
ECS	po NPT mâle 3/4		
Amenée d'air	2 po (100 pi maxi) 3 po (150 pi maxi)	2 po (100 pi maxi) 3 po (150 pi maxi)	3 po (150 pi maxi)
Évacuation	2 po (100 pi maxi) 3 po (150 pi maxi)	2 po (100 pi maxi) 3 po (150 pi maxi)	3 po (150 pi maxi)

Raccordements

## Accessoires optionnels :

- Trousse d'outils FTV
- Support au sol
- Terminaison d'évent mince (3 ou 2 po)
- Terminaison d'évent concentrique (3 ou 2 po)
- Collecteur à faible perte
- Soupape thermostatique
- Inhibiteur de corrosion et d'entartrage chaudière
- Nettoyeur de système chaudière
- Détartreur de système chaudière
- Interrupteur en cas de bas niveau d'eau
- Sonde de température d'eau du système
- Interface de commande 0-10 V



30 Stonegate Drive, Saint John  
Nouveau Brunswick, Canada E2H 0A4  
Tél. : 506 657 6000  
Sans frais : 800 688 2575  
Fax : 506 432 1135  
ntiboilers.com

Pour plus d'information :  
Contactez votre représentant NTI ou visitez le [ntiboilers.com](http://ntiboilers.com)